

ひとわざ(一技)名: デザイン自由な面状発熱体

1. 概要(200字目安)

デザイン性、薄さ、フレキシブル性、安全性に優れた面状発熱体

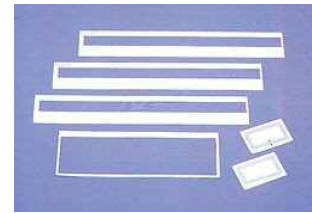
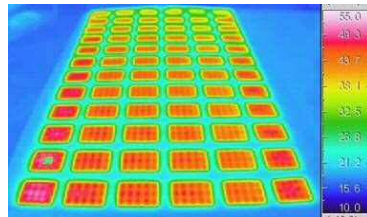
- ・スクリーン印刷法の為、お好きな形、デザインにできます。
- ・薄さ 0.4mm~1.0mm
- ・サイズ 50mm×50mm~1000mm×2000mm
- ・使用電圧 AC100V~200V DC6.5V~100V
- ・PTC特性(自己過熱抑制)による安全性
- ・PTC特性により、温度センサー(サーモスタット)、温度コントローラー等を省略が可能
- ・PTC面状発熱体の他、銀パターン発熱体、アルミエッチングヒータ等の薄型面状発熱体も対応可能
- ・必要温度、ワット密度等は別途ご相談ください。

写真・図(要点説明)



PTC発熱体

床暖房用ヒータをはじめ自動車のドアミラーヒータ、生ごみ処理器用ヒータ、観賞用ヒータ、バイオトイレ用ヒータ、ミサイル擬似標的用ヒータ、試験機の温度調節、等に実績がございます。



銀パターン発熱体



アルミエッチングヒータ

2. 企業概況

会社名	富士ネームプレート(株)	代表者名	宮坂 孝雄		
		窓口担当	八幡 啓介		
事業内容	各種パネル製造 アルマイト処理 床暖房	U R L	http://www.fujinameplate.co.jp		
主要製品	電気式床暖房(シート式) 面状発熱体 フィルムアンテナ 超硬質アルマイト 各種パネル				
住所	〒391-0011 長野県茅野市玉川11400-1079				
電話/FAX	0266-70-1233/0266-79-7695	E-mail	k-yawata@fujinameplate.co.jp		
資本金(百万円)	190	設立年月日	昭和37月5月	売上(百万円)	—
				従業員数	80名

特記事項 ①特許取得・各種認証等取得状況②提供できる価値及び応用分野③取引実績 他

○私たちは「21世紀のリーディングカンパニー」を目指します。

- ・各種パネル製造:シルク印刷をメインに 樹脂 金属材料に印刷し後工程のラミネート、プレス、切断加工を一貫生産
- ・アルマイト処理:外観部品を中心に多彩な色の染色が可能 超硬質アルマイトは硬度HV450以上
- ・電気式床暖房システム(製品名 富士ホット):厚さ0.5mm PTC特性を生かした高い安全性 経済性
- *面状発熱体:発熱が均一 曲面への仕様も可 寒冷地向け交通施設(信号機等)に用途拡大

○各種認証

- ・ISO 9001/14001認証取得
- ・特許 実用新案申請中
- ・床暖房 JET取得済み ・電気床暖房工業会(JEF)会員