

ひとわざ(一技)名: **高放熱・大電流基板**

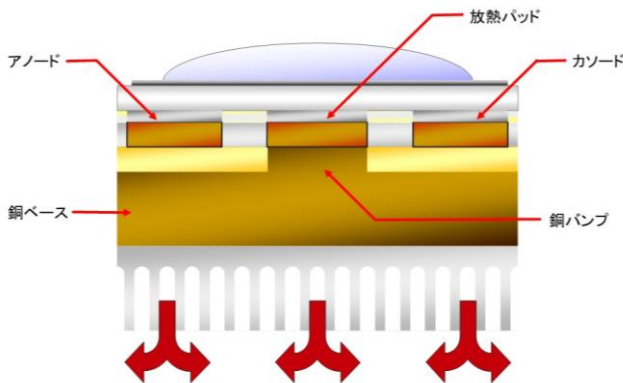
1. 概要

高輝度LEDの放熱に対応する金属ベースの高放熱基板や、電源部品用の大電流に対応する厚銅基板を得意としております。小ロットの試作から量産まで幅広く製作しており、回路図+部品表からのアートワーク設計もサポートします。部品の放熱や電流量増大により、基板設計や手配にお困りの際はご相談ください。最適ソリューションを提案いたします。

写真・図(要点説明)

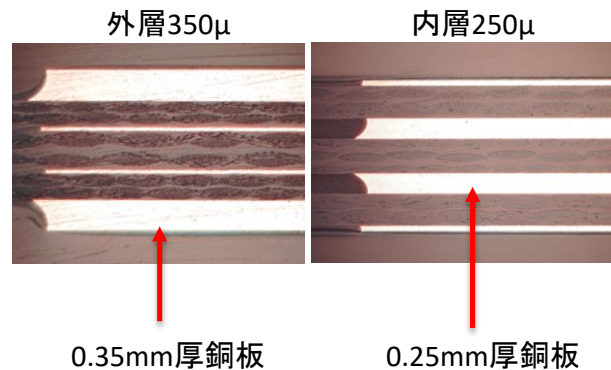
高放熱・大電流基板

高輝度LED用銅ベース基板の構造



銅バンプ経由でヒートシンクに直接放熱します。

大電流対応基板の断面図



ガラスエポキシに銅板を貼り合わせて製作します。

2. 企業概況

フリガナ	カブシキガイシャ ダイワコウギョウ	フリガナ	ヨシムラ エイジ
会社名	株式会社ダイワ工業	代表者名	代表取締役 吉村 栄二
		フリガナ	ホリウチ トモタカ
事業内容	プリント配線板の製造・販売・開発	窓口担当	堀内 朋孝
主要製品	プリント配線板		
フリガナ	ナガノケン オカヤシ シンメイチョウ		
住所	〒394-0004 長野県岡谷市神明町4-1-25		
電話/FAX	0266-22-5758 / 0266-23-7324	E-mail	horiuchi@daiwa-kg.co.jp
資本金(百万円)	95	設立年月	1967年12月
		売上(百万円)	830
		従業員数	73

特記事項(①特許取得・各種認証等取得状況②提供できる価値及び応用分野③SDGsへの取り組み 他

①特許取得 高放熱・大電流基板製造 DPGA工法
ISO9001/ISO14001認証取得

②SDGsへの取り組み

2022年長野県SDGs推進企業登録制度へ登録予定

③アートワーク設計のサポート以外に、古い基板をスキャンしてデータ作成～基板製作も行っております。ご相談ください。