

ひとわざシート	補完動画

# わが社の「ひとわざ(一技)」PRシート

分類No.: 2. ガラス加工

登録No.: 2-3024

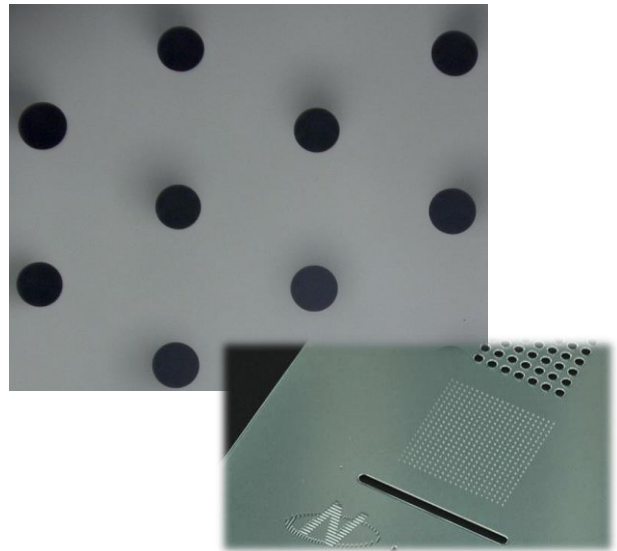
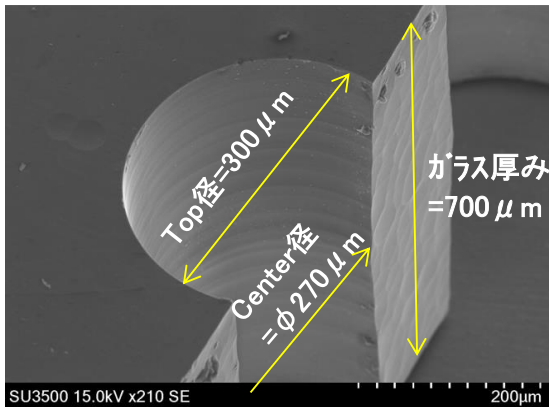
ひとわざ(一技)名: **LET (Laser & Etching Technology)**

## 1. 概要

5Gや自動運転(ADAS: 先進運転支援システム)などの高周波データ処理分野向けにガラスを用いた基板ニーズへの要求に対応するTGV(Through Glass Vias)を弊社のコールドアブレーションによるレーザー加工とフッ酸エッチングの組み合わせにより薄板ガラスの任意位置への微細貫通孔を実現します。この技術は、ほかに半導体装置用サポート基板や電気特性測定用途向けの基板など様々な分野に応用されています。ガラスの板厚、穴径、間隔などは、 $\mu$ mオーダーでのコントロールが可能となります。

### 写真・図(要点説明)

#### ■ 貫通穴形状 (E-XG)



各種ガラスの微細貫通孔(TGV)・くりぬき加工を、  
ご要望に応じたサイズで加工いたします

## 2. 企業概況

フリガナ	カブシキガイシャ ニチワコウギョウ	フリガナ	テラサワ シゲル
会社名	株式会社 ニチワ工業	代表者名	寺澤 茂
		フリガナ	ハヤシ タカオ
事業内容	半導体、難切削材の研削、切削加工	窓口担当	林 隆雄
主要製品	精密研削・切削加工、情報画像サプライ品の製造		
フリガナ	ナガノケンチノシ ホンマチヒガシ		
住所	〒391-0003 長野県茅野市本町東3-17		
電話/FAX	0266-72-6840	E-mail	HPから問い合わせください
資本金(百万円)	15	設立年月	1970年3月
		売上(百万円)	—
		従業員数	125

特記事項(①特許取得・各種認証等取得状況②提供できる価値及び応用分野③SDGsへの取り組み 他

- LET特許出願: 2018年
  - ISO9001: 2015年版認証取得済み
  - ISO14001: 2015年版認証取得済み
- 独自設計の微細精密加工技術「LET」により、ガラスインターポーザーに代表される貫通孔加工(TGV)や異形状の切断及び形状加工をご提案、ガラスの曲げや抗折強度UPに貢献致します。