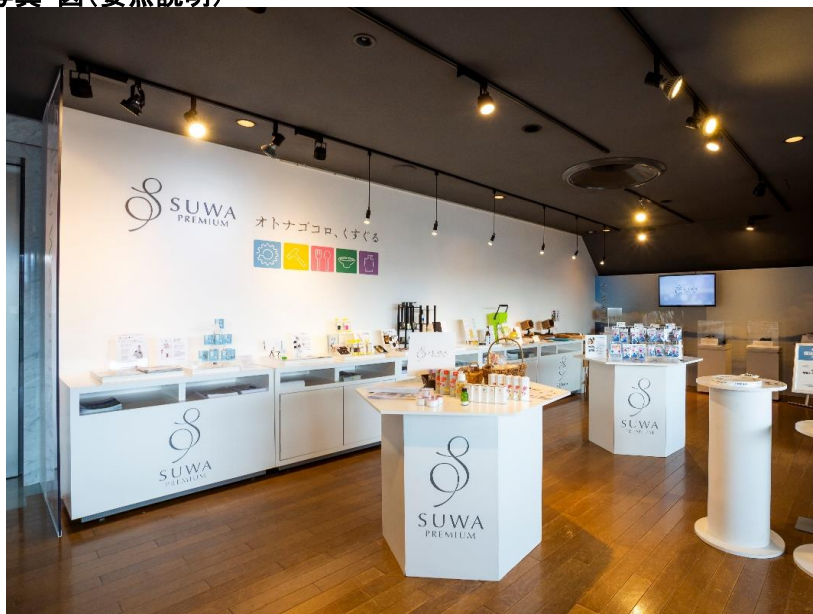


ひとわざ(一技)名: **SUWAプレミアム**

1. 概要(200字目安)

長野県諏訪地域のおきな逸品を集めた地域ブランド「SUWAプレミアム」。
 2014年に(株)信州諏訪ガラスの里2階の公式ショップオープンと同時にスタートした諏訪の地域ブランドです。
 公式ショップの他に、諏訪湖SA(上・下線)、ウェブショップ(<https://store.suwa-premium.net/>)にて商品を販売しています。
 ブランドコンセプト「澄み切った繊細さ」は、山や湖などの自然に囲まれた美しい環境と、ここに息づく産業の特徴である繊細さや連続と続く歴史をイメージして掲げられました。
 ものづくり、観光、歴史・文化、様々な特徴を持つこの地域らしさが産み出す商品が、それを手に取る人の暮らしに更なる豊かさをお届けします。

写真・図(要点説明)



2. 企業概況

| | | | | | |
|----------|--|------|----------------------|--|---|
| フリガナ | スワプレミアム | | フリガナ | スワブランドスインインチョウ イワミ ナホロ | |
| 会社名 | SUWAプレミアム | | 代表者名 | SUWAブランド推進委員長 岩波 尚宏 | |
| | | | フリガナ | スワシヤクショサンギョウレンケイスイシツ | |
| | | | 窓口担当 | 諏訪市役所産業連携推進室 | |
| 事業内容 | 商品認定、販売、地域ブランド発信 | | URL | https://suwa-premium.net/ | |
| 主要製品 | SEEK SPL、スリッサー、みんなの逆立ち独楽 | | | | |
| フリガナ | ナガケン スワシ トヨダ | | カフシキカインシヤウスワガラスノサトナイ | | |
| 住所 | 〒392-0016 長野県諏訪市豊田2400番7(株式会社信州諏訪ガラスの里内) | | | | |
| 電話/FAX | 0266-52-4141(内線451) / 0266-58-1677 | | E-mail | sangyorenkei@city.suwa.lg.jp | |
| 資本金(百万円) | — | 設立年月 | — | 売上(百万円) | — |
| | | | | 従業員数 | — |

特記事項(①特許取得・各種認証等取得状況②提供できる価値及び応用分野③医療分野参入(取引)実績 他

【Laurett's】第27回日本文具大賞受賞、iF DESIGN AWARD2020受賞、信州ブランドアワード個別ブランド部門賞2018受賞、2018年ベスト匠の技賞受賞
 【SEEK SPL】信州ブランドアワード2019 NAGANO GOOD DESIGN部門部門賞受賞
 【RoomiAir】信州ブランドアワード2020 NAGANO GOOD DESIGN部門部門賞受賞
 【真空管ハイブリッドアンプUA-1】第1回蔦屋家電+大賞グリーンファンディング部門銀賞受賞
 【みんなのたのしい独楽、みんなの逆立ち独楽】GOOD TOY AWARD 2019受賞