

ひとわざ(一技)名: 冷間鍛造による異形状のピンやパイプ加工

1. 概要(200字目安)

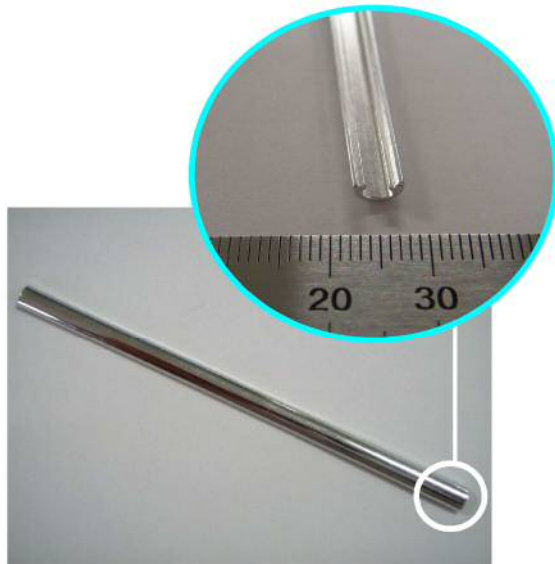
冷間鍛造

1) 板材加工では、難しいとされていた異形状のピンを容易に加工 材質:アルミ 全長120mm

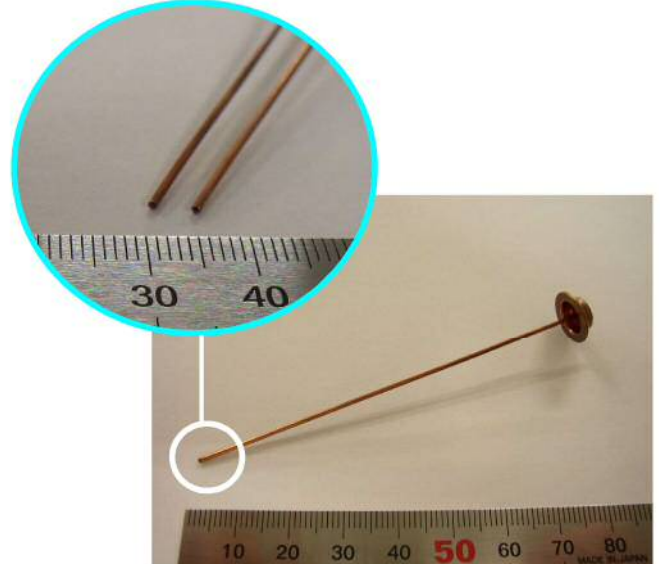
2) カップ形状内に一体でパイプを立てます。 材質:C1020 全長:80mm

写真・図(要点説明)

1) 異形状のピン加工



2) パイプ加工



2. 企業概況

会社名	株式会社ソーデナガノ		代表者名	早出隆幸
			窓口担当	山田一郎
事業内容	精密プレス加工、精密鍛造プレス加工	URL	<a href="http://www.soode.co.jp/">http://www.soode.co.jp/</a>	
主要製品	HDD、大型リチウムイオン電池(防爆弁一体型)、車載、OA機器、LID(水晶振動子)			
住所	〒394-0084 長野県岡谷市長地片間町2-5-21			
電話/FAX	0266-26-3500/0266-26-3511	E-mail	<a href="mailto:yamada@soode.co.jp">yamada@soode.co.jp</a>	
資本金(百万円)	80	設立年月日	昭和38年	売上(百万円) 3,000 従業員数 125名

特記事項(①特許取得・各種認証等取得状況②提供できる価値及び応用分野③医療分野参入(取引)実績 他

- ①ISO4001、ISO9000認証取得
- ②スマートフォン
- ③医療分野への試作品から参入