

ひとわざ(一技)名: 特殊スルーホール加工基板

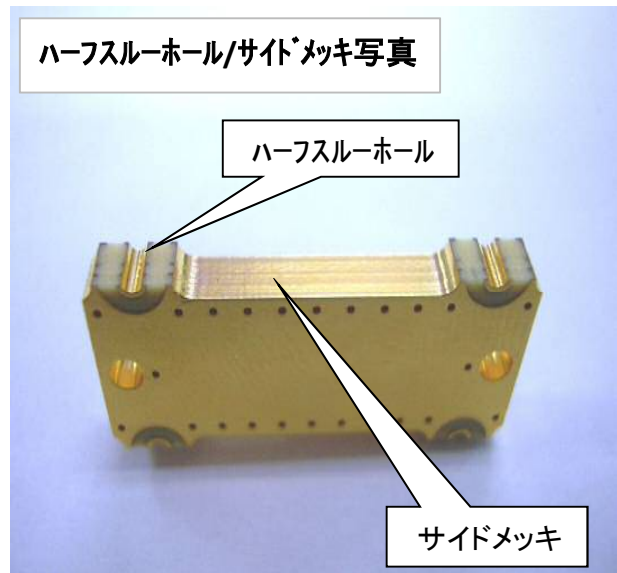
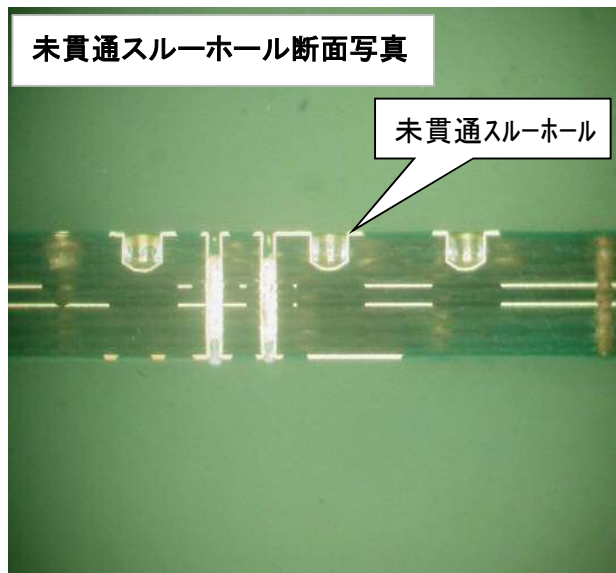
1. 概要(200字目安)

培った特殊加工技術で多様なニーズに対応した特殊スルーホール加工基板を短納期にて製造いたします。

加工例

- 未貫通スルーホール
- ハーフスルーホール
- サイドメッキ……など

写真・図(要点説明)



2. 企業概況

会社名	株式会社サンヨー工業		代表者名	細田 雅行			
			窓口担当	北澤 孝道、営業			
事業内容	プリント配線板製造・販売		URL	www.nagano.sanyo-pwb.co.jp			
主要製品	プリント配線板製造・販売						
住所	〒391-0296 長野県茅野市豊平1526-1						
電話/FAX	0266-73-0034/0266-73-5246		E-mail	kita@nagano.sanyo-pwb.co.jp			
資本金(百万円)	99.9	設立年月日	1981年1月	売上(百万円)	1,522	従業員数	130

特記事項(①特許取得・各種認証等取得状況②提供できる価値及び応用分野③医療分野参入(取引)実績 他

- ①ISO14001 2008及びISO9001 2008認証取得
- ②少量、多品種の柔軟な対応。電子機器・画像機器・医療機器関連などの開発分野