

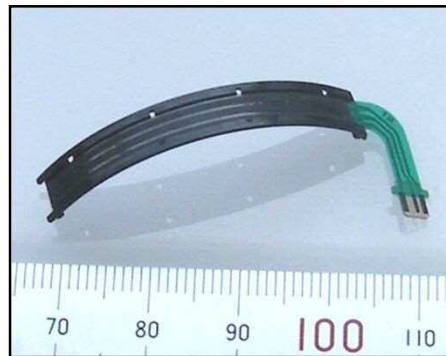
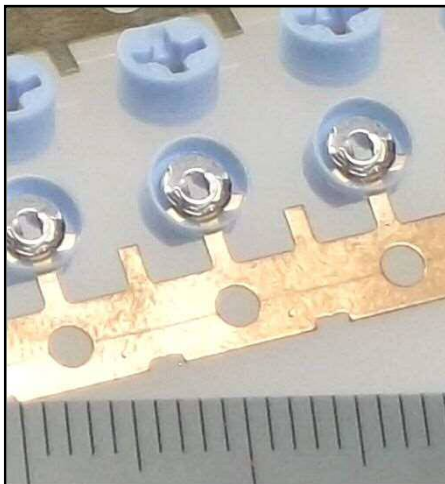
ひとわざ(一技)名: 多様なニーズを金型技術で形にします

1. 概要(200字目安)

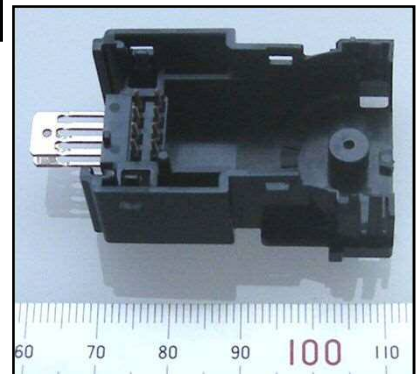
金型一筋50年? いいえ、プレス・モールド二筋50年!
 その長い実績から、『良い金型=信頼度が高く安定した生産ができる金型』を第一に考えております。
 我社の強みは、なんとと言っても、インサート成型技術。
 「金属+モールド」に限りません。
 「フィルム+モールド」・「紙+モールド」など、ご要望にお応えできる自信があります。

写真・図(要点説明)

フープ成形金属フープによる連続成形
 <半固定抵抗素子>



局面インサート成形フィルム
 抵抗体を局面に沿わせて
 インサート
 <望遠レンズのピントセンサー>



2段端子挿入
 インサート成形
 <車載ユニットのコネクター>

2. 企業概況

会社名	帝通エンジニアリング株式会社 (金型事業部)	代表者名	荒木 正昭
		窓口担当	(金型事業部) 鷺津 達也
事業内容	○金型の設計・製造 ○工作機械販売 ○各種自動組立機械の設計・製造・販売 ○電子・電気 機械・器具・部品の製作・販売	U R L	http://www.teitsu-eng.co.jp/
主要製品	—		
住所	〒211-8530 神奈川県川崎市中原区荻宿45-1 (〒399-4102 長野県駒ヶ根市飯坂2-4-1)		
電話/FAX	(金型事業部) 0265-82-6126 / 0265-82-6118	E-mail	t-washizu@ak.noble-j.co.jp
資本金(百万円)	20	設立年月日	1975/02
		売上(百万円)	—
		従業員数	35

特記事項(①特許取得・各種認証等取得状況②提供できる価値及び応用分野③医療分野参入(取引)実績 他

- ・試作用一般成形機(FANUCROBOSHOT)及び検査機器を保有し、小ロットの試作及び製品検査まで承ります。
- ・帝国通信工業グループ関連会社との連携により、量産も承ります。
- ・帝通エンジニアリングFA事業部との共同受注により、成形機・送り装置を含めた生産システムとしての受注が可能です。