

ひとわざ(一技)名: 超硬材料に直彫り加工

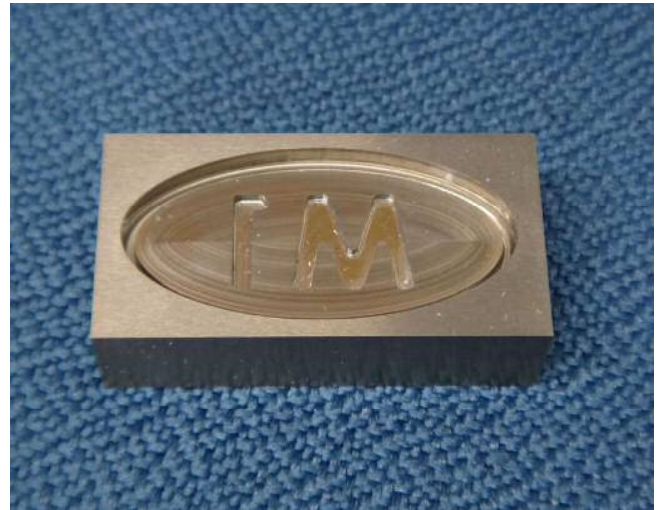
## 1. 概要(200字目安)

- ・超硬削っちゃいます  
超硬材の加工は「硬くて切れないのでワイヤーや放電加工で溶かす」が主流ですが最近では「超硬材に直彫り」が普及しつつあります。
- ・直彫りで加工出来ます  
弊社では10年前より「直彫り」に着目し、研鑽してきました。  
そんな10年間の「直彫り」技術で様々なご要望にお応えします。

## 写真・図(要点説明)



雄型サンプル(左半分は研磨してあります)



雌型サンプル

## 2. 企業概況

会社名	株式会社松一 技術開発研究室	代表者名	松澤正明	
		窓口担当	原 哲也	
事業内容	精密部品加工	U R L	<a href="http://www.matsu-ichi.co.jp">www.matsu-ichi.co.jp</a>	
主要製品	自動車部品・μ-TAS・他			
住所	〒392-0016 長野県諏訪市豊田文出230-1			
電話/FAX	0266-52-1317	E-mail	<a href="mailto:info@matsu-ichi.co.jp">info@matsu-ichi.co.jp</a>	
資本金(百万円)	10	設立年月日	昭和2	売上(百万円)
				-
				従業員数
				30

特記事項(①特許取得・各種認証等取得状況②提供できる価値及び応用分野③医療分野参入(取引)実績 他

- ①ISO9001/2008 取得。
- ②金属・脆性材・樹脂等へミーリング加工が行えます。マイクロタス分野、燃料電池分野等の試作。金属への超鏡面研磨。検査工程に対してもISO9001担保になっております。